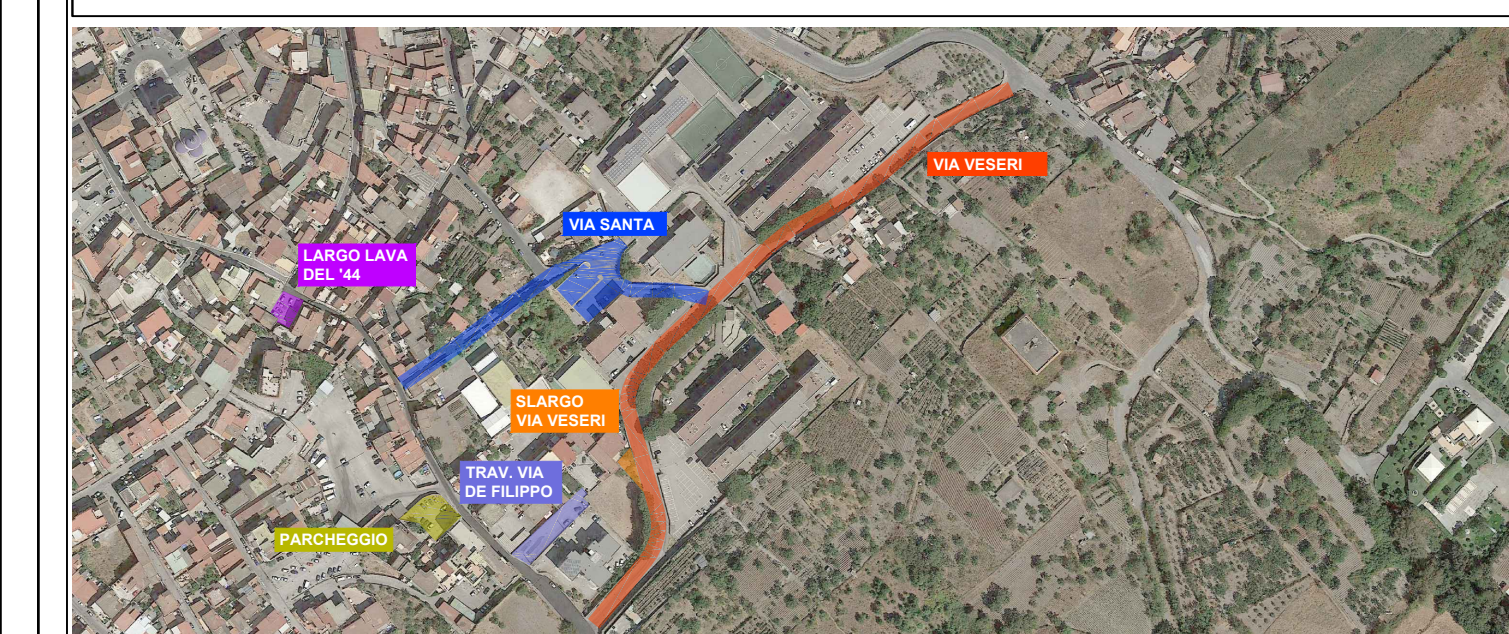


- LASTRE IN PIETRA LAVICA BOCCIARDATA 30x60
- PANCHINA
- CADITOIA
- PALO ILLUMINAZIONE

**COMUNE DI MASSA DI SOMMA**  
Città Metropolitana di Napoli  
"COMUNE DEL POMODORINO DEL PIENNOLO DEL VESUVIO D.O.P."

RIQUALIFICAZIONE TRATTO STRADALE VIA VESERI - VIA DE FILIPPO

**PROGETTO ESECUTIVO**



Progettista: Responsabile del Procedimento:

PROGETTO STRADALE		Codice elaborato:	Rev:
Slargo via Veseri - planimetria, sezioni e particolari		PE-STD-PL.02	00
		Scala:	varie
00	EMMISSIONE	Dicembre	2017
Rev.	Descrizione		