



COMUNE DI MASSA DI SOMMA

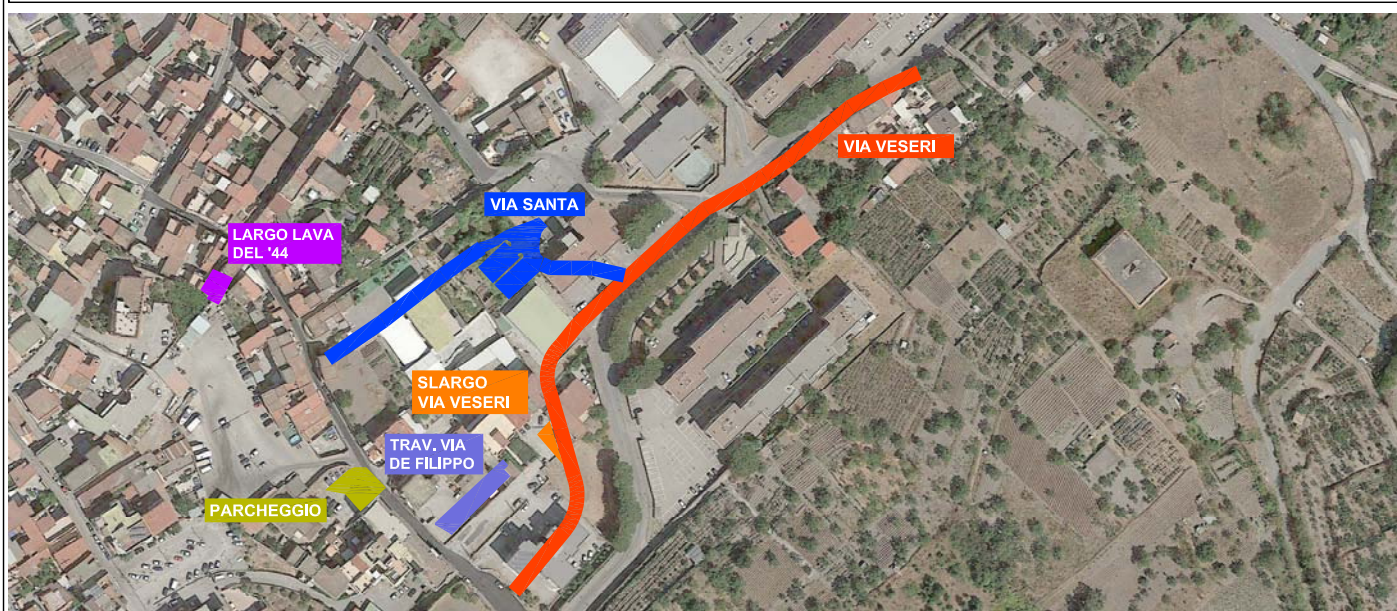
Città Metropolitana di Napoli

"COMUNE DEL POMODORINO DEL PIENNOLO DEL VESUVIO D.O.P."



RIQUALIFICAZIONE TRATTO STRADALE VIA VESERI - VIA DE FILIPPO

PROGETTO ESECUTIVO



Progettista:

Responsabile del Procedimento:



COMPUTI STIME E CAPITOLATI

Codice elaborato:

Rev:

PE-TAM-SS.01

00

Stima dei costi della sicurezza

Scala:

-

00	EMISSIONE	Dicembre	2017
Rev.	Descrizione		

COMUNE DI MASSA di SOMMA
Provincia di Napoli

pag. 1

STIMA INCIDENZA SICUREZZA

OGGETTO: Riqualificazione tratto stradale Via Veseri - Via De Filippo

COMMITTENTE: COMUNE DI MASSA di SOMMA

Num.Ord. TARIFFA	INDICAZIONE DEI LAVORI E DELLE SOMMINISTRAZIONI	Quantità	IMPORTI		COSTO Sicurezza	incid. %
			unitario	TOTALE		
R I P O R T O						
<u>LAVORI A CORPO</u>						
1 E.01.010.010 .a	Scavo a sezione aperta per sbancamento, eseguito con mezzi meccanici, anche in presenza di battente d'acqua fino a 20 cm sul fondo, compresi i trovanti di volume fino a 0,30 mc, la ... ogni onere e magistero per dare il lavoro finito a perfetta regola d'arte. In rocce sciolte (con trovanti fino a 0,3 mc)	SOMMANO mc	60,00	3,96	237,60	0,60 0,253
2 E.01.015.010 .a	Scavo a sezione obbligata, eseguito con mezzi meccanici, anche in presenza di battente d'acqua fino a 20 cm sul fondo, compresi i trovanti di volume fino a 0,30 mc, la rimozione di ... ogni onere e magistero per dare il lavoro finito a perfetta regola d'arte. In rocce sciolte (con trovanti fino a 0,3 mc)	SOMMANO mc	717,16	4,66	3'341,96	7,18 0,215
3 E.01.050.010 .a	Trasporto a discarica autorizzata di materiali provenienti da lavori di movimento terra, demolizioni e rimozioni, compreso carico anche a mano, sul mezzo di trasporto, scarico a de ... compreso lo spandimento del materiale ed esclusi gli eventuali oneri di discarica autorizzata per trasporti fino a 10 km	SOMMANO mc	1'450,38	9,46	13'720,59	14,51 0,106
4 E.01.050.010 .b	Trasporto a discarica autorizzata di materiali provenienti da lavori di movimento terra, demolizioni e rimozioni, compreso carico anche a mano, sul mezzo di trasporto, scarico a de ... dimento del materiale ed esclusi gli eventuali oneri di discarica autorizzata per ogni cinque km in più oltre i primi 10	SOMMANO mc/5km	2'900,76	3,58	10'384,72	10,37 0,100
5 E.03.010.010 .c	Calcestruzzo non strutturale a prestazione garantita, in conformità alle norme tecniche vigenti. D max nominale dell'aggregato 30 mm, Classe di consistenza S4. Fornito e messo in o ... o necessario per dare l'opera compiuta a perfetta regola d'arte. Sono escluse le casseforme. Classe di resistenza C20/25	SOMMANO mc	5,62	115,71	650,29	0,79 0,121
6 E.03.010.020 .a	Calcestruzzo durabile a prestazione garantita, con classe di consistenza S4, con dimensione massima degli aggregati di 32 mm, in conformità alle norme tecniche vigenti. Fornito e m ... e i ferri di armatura. Per strutture di fondazione e interrate Classe di resistenza C25/30 Classe di esposizione XC1-XC2	SOMMANO mc	695,68	125,08	87'015,65	111,32 0,128
7 E.03.010.030 .a	Calcestruzzo durabile a prestazione garantita, con classe di consistenza S4, con dimensione massima degli aggregati di 32 mm, in conformità alle norme tecniche vigenti. Fornito e m ... asseforme e i ferri di armatura. Per strutture in elevazione Classe di resistenza C25/30 Classe di esposizione XC1 - XC2	SOMMANO mc	11,79	130,56	1'539,30	1,89 0,123
8 E.03.030.010 .b	Casseforme di qualunque tipo rette o centinate per getti di conglomerati cementizi semplici o armati compreso armo, disarmante, disarmo, opere di puntellatura e sostegno fino ad un ... arte e misurate secondo la superficie effettiva delle casseforme a contatto con il calcestruzzo. Strutture in elevazione	SOMMANO mq	115,73	30,17	3'491,57	4,63 0,133
9 E.03.040.010 .a	Acciaio per cemento armato B450C, conforme alle norme tecniche vigenti, tagliato a misura, sagomato e posto in opera, compresi gli sfridi, le legature, gli oneri per i previsti controlli e quant'altro necessario per dare l'opera compiuta a perfetta regola d'arte. Acciaio in barre	SOMMANO kg	1'360,10	1,43	1'944,95	13,61 0,699
10 E.03.040.010 .b	Acciaio per cemento armato B450C, conforme alle norme tecniche vigenti, tagliato a misura, sagomato e posto in opera, compresi gli sfridi, le legature, gli oneri per i previsti controlli e quant'altro necessario per dare l'opera compiuta a perfetta regola d'arte. Acciaio in rete elettrosaldata	SOMMANO kg	28'776,24	1,54	44'315,42	287,76 0,649
11 E.07.010.010 .a	Massetto in malta cementizia a 400 Kg di cemento di spessore non inferiore a 3 cm per la posa di pavimentazioni, dato in opera ben pistonato e livellato a frattazzo a perfetto pian ... e il tiro dei materiali e ogni altro onere e magistero per dare il lavoro finito a perfetta regola d'arte Spessore 3 cm	SOMMANO mq	1'261,78	15,23	19'216,91	25,24 0,131
12	Muratura di blocchetti di tufo scelti e squadriati, eseguita con malta bastarda entro e					
A R I P O R T A R E					185'858,96	477,90

Num.Ord. TARIFFA	INDICAZIONE DEI LAVORI E DELLE SOMMINISTRAZIONI	Quantità	I M P O R T I		COSTO Sicurezza	incid. %
			unitario	TOTALE		
	R I P O R T O			185'858,96	477,90	
E.08.010.010 .b	fuori terra, a qualsiasi profondità o altezza, per pareti rette o curve, compresi l'impiego d ... i altezza dal piano di appoggio e quant'altro occorre per dare il lavoro finito a perfetta regola d'arte. Spessore 25 cm SOMMANO mq	18,00	42,52	765,36	0,90	0,118
13 E.15.050.020 .a	Rivestimento di pareti con frammenti di lastre di pietra poste in opera con malta cementizia dosata a 4 q.li di cemento tipo 325 per mc di sabbia, ad opera incerta, con giunti stil ... , la pulitura finale e ogni altro onere e magistero per dare il lavoro finito a perfetta regola d'arte Lastre di porfido SOMMANO mq	487,36	33,32	16'238,84	19,49	0,120
14 E.16.020.003 .a	Arricciatura di murature spicconate o nuove, con malta di calce e pozzolana per migliorare l'aderenza dell'intonaco da fare e rinforzare in superficie le murature con uno strato protettivo Arricciatura di murature spicconate o nuove con malta di calce e pozzolana SOMMANO mq	117,00	3,87	452,79	5,85	1,292
15 E.16.020.005 .a	Sbruffatura di murature nuove con malta fluida cementizia addizionata con additivo antiritiro per il miglioramento dell'aderenza dell'intonaco e rafforzamento delle murature Sbruffatura di murature nuove con malta fluida cementizia SOMMANO mq	117,00	4,19	490,23	7,02	1,432
16 E.16.020.010 .a	Intonaco grezzo o rustico su pareti e soffitti anche a volta, interno ed esterno, costituito da un primo strato di rinzaffo steso fra predisposte guide (comprese nel prezzo) e da u ... li, e ogni altro onere e magistero per dare il lavoro finito a perfetta regola d'arte Con malta comune di calce e sabbia SOMMANO mq	117,00	11,77	1'377,09	1,17	0,085
17 E.22.010.010 .b	Pavimentazione in cubetti di pietra lavica e/o porfido, posta in opera su sottostante massetto di fondazione, da pagarsi a parte, compresi oneri per interruzioni intorno agli alber ... ale inutilizzabile e ogni altro onere e magistero per dare il lavoro finito a perfetta regola d'arte Dimensioni 6x6x8 cm SOMMANO mq	321,00	69,29	22'242,09	28,89	0,130
18 E.22.010.010 .d	Pavimentazione in cubetti di pietra lavica e/o porfido, posta in opera su sottostante massetto di fondazione, da pagarsi a parte, compresi oneri per interruzioni intorno agli alber ... inutilizzabile e ogni altro onere e magistero per dare il lavoro finito a perfetta regola d'arte Dimensioni 10x10x12 cm SOMMANO mq	6'330,00	77,13	488'232,90	633,00	0,130
19 E.22.010.025 .a	Pavimentazione in lastre di pietra dura, posta in opera su sottostante massetto di fondazione, da pagarsi a parte; lastre quadrate o rettangolari di lato minore non inferiore a 35 ... utilizzabile e ogni altro onere e magistero per dare il lavoro finito a perfetta regola d'arte Lastre in pietra calcarea SOMMANO mq	17,28	53,08	917,22	1,21	0,132
20 E.22.010.025 .e	Pavimentazione in lastre di pietra dura, posta in opera su sottostante massetto di fondazione, da pagarsi a parte; lastre quadrate o rettangolari di lato minore non inferiore a 35 ... nutilizzabile e ogni altro onere e magistero per dare il lavoro finito a perfetta regola d'arte Lastre in porfido/lavica SOMMANO mq	1'251,50	83,77	104'838,16	125,15	0,119
21 E.22.010.030 .c	Pavimentazione in cubetti di granito bianco calibrati, con finitura a spacco, posta in opera su sottostante massetto di fondazione, da pagarsi a parte, compresi oneri per interruzioni ... inutilizzabile e ogni altro onere e magistero per dare il lavoro finito a perfetta regola d'arte Dimensioni 10x10x10 cm SOMMANO mq	19,20	69,56	1'335,55	1,73	0,129
22 E.22.050.010 .b	Cordoni in calcestruzzo di colore grigio, posati su letto di malta di cemento tipo 325, compresi rinfiacco, sigillatura dei giunti, i pezzi speciali, nonché ogni altro onere e magistero per dare il lavoro finito a perfetta regola d'arte Cordone prefabbricato da 10÷12x25x100 cm SOMMANO m	930,00	16,44	15'289,20	18,60	0,122
23 PA.01	Impianto elettrico per alimentazione pali di illuminazione compreso di tubazione corrugata, cavo elettrico, messa a terra con relativa puntazza, quadro elettrico dotato di interruttori magnetotermici e allaccio alla rete principale di alimentazione esistente. SOMMANO a corpo	2,00	2'973,69	5'947,38	59,48	1,000
24	Allaccio alla fognatura esistente					
	A R I P O R T A R E			843'985,77	1'380,39	

Num.Ord. TARIFFA	INDICAZIONE DEI LAVORI E DELLE SOMMINISTRAZIONI	Quantità	I M P O R T I		COSTO Sicurezza	incid. %
			unitario	TOTALE		
	R I P O R T O			843'985,77	1'380,39	
PA.02	SOMMANO a corpo	1,00	789,20	789,20	7,89	1,000
25 PA.03	Corpo canale tipo Multiline V 400 con telaio integrato in ghisa 5 mm, griglia in ghisa e pozzetto di scarico componibile come da grafici.					
	SOMMANO m	15,00	154,94	2'324,10	23,24	1,000
26 PA.04	Pali in acciaio conico tipo Disano Virgola con arnatura a LED (530mA - 4000K - 16200lm - 108W) - vedi grafico					
	SOMMANO cadauno	5,00	1'223,53	6'117,65	61,18	1,000
27 PA.05	Basamento in monoblocco prefabbricato per palo pubblica illuminazione. dim 70x70x60					
	SOMMANO cadauno	5,00	517,35	2'586,75	25,86	1,000
28 PA.07	Tratto fognatura Traversa Via De Filippo					
	SOMMANO a corpo	1,00	1'621,29	1'621,29	16,21	1,000
29 PA.08	Tratto fognatura Largo Lava					
	SOMMANO a corpo	1,00	699,97	699,97	7,00	1,000
30 PA.10- H.02.110.a_ A	FORNITURA E POSA IN OPERA DI SOSTEGNI TUBOLARI IN METALLO ZINCATO A CALDO- DEL DIAMETRO DI 48 MM- del peso non inferiore a 3,33 kg/ml completo di tappo di chiusura superiore in materiale plastico. Il prezzo è comprensivo di materiali, attrezzatura, manodopera e trasporti a piè d'opera e posa in opera					
	SOMMANO m	7,00	5,25	36,75	0,37	1,000
31 R.02.020.010 .a	Demolizione di muratura, anche voltata, di spessore superiore ad una testa, eseguita totalmente a mano, compresa la cernita ed accantonamento del materiale di recupero da riutilizzare Muratura in mattoni o tufo					
	SOMMANO mc	4,50	125,30	563,85	0,72	0,128
32 R.02.020.050 .d	Demolizione di struttura in calcestruzzo con ausilio di martello demolitore meccanico Armato di spessore oltre 10 cm					
	SOMMANO mc	15,00	294,25	4'413,75	5,55	0,126
33 U.02.040.010 .f	Tubazione di polietilene ad alta densità (PEAD) per fognature e scarichi interrati non in pressione, conforme alla norma UNI EN 12666 di tipo SN2 (SDR 33), fornita e posta in opera ... in opera con relative giunzioni, esclusi la formazione del letto di posa e del rinfianco con materiale idoneo DE 200 mm					
	SOMMANO m	40,00	16,37	654,80	0,80	0,122
34 U.04.010.010 .b	Rinfianco con sabbia o sabbietta, nell'adeguata granulometria esente da pietre e radici, di tubazioni, pozzi o pozzetti compreso gli oneri necessari per una corretta stabilizzazione ... vibranti e eventuali apporti di materiali. Misurato per il volume reso Rinfianco di tubazioni e pozzetti eseguito a mano					
	SOMMANO mc	18,80	58,39	1'097,73	1,32	0,120
35 U.04.020.010 .c	Pozzetto di raccordo pedonale, non diaframmato, realizzato con elementi prefabbricati in cemento vibrato con impronte laterali per l'immissione di tubi, senza coperchio o griglia, ... calcestruzzo cementizio, il rinfianco e il rinterro con la sola esclusione degli oneri per lo scavo Dimensioni 40x40x40 cm					
	SOMMANO cad	5,00	47,11	235,55	0,30	0,127
36 U.04.020.030 .c	Anello di prolunga per pozzetti pedonali realizzato con elementi prefabbricati in cemento vibrato con impronte laterali per l'immissione di tubi, senza coperchio o griglia, posto ... rinfianco con calcestruzzo cementizio, il rinterro con la sola esclusione degli oneri per lo scavo Dimensioni 40x40x45 cm					
	SOMMANO cad	5,00	43,11	215,55	0,25	0,116
37 U.04.020.083 .a	Caditoia in ghisa sferoidale prodotta da azienda certificata ISO 9001, costituita da telaio di forma quadrata o rettangolare sia alla base di appoggio che alla sommità corrispondenti ... ni altro onere e magistero per dare il lavoro finito a perfetta regola d'arte Caditoia in ghisa con profilo a T rovescio					
	SOMMANO kg	195,00	4,54	885,30	1,95	0,220
38 U.05.010.020 .a	Demolizione di pavimentazione in conglomerato bituminoso, pietrischetto bitumato, asfalto compresso o colato, eseguita con mezzi meccanici, compreso l'allontanamento del materiale ... ato entro 5 km di distanza; con misurazione del volume in opera Demolizione di pavimentazione in conglomerato bituminoso					
	A R I P O R T A R E			866'228,01	1'533,03	

Num.Ord. TARIFFA	INDICAZIONE DEI LAVORI E DELLE SOMMINISTRAZIONI	Quantità	I M P O R T I		COSTO Sicurezza	incid. %
			unitario	TOTALE		
	R I P O R T O			866'228,01	1'533,03	
	SOMMANO mc	708,20	15,79	11'182,48	14,16	0,127
39 U.05.010.028 .a	Fresatura di pavimentazioni stradali di conglomerato bituminoso, compresi ogni onere e magistero per poter consegnare la pavimentazione completamente pulita, con esclusione del tra ... orto del materiale di risulta al di fuori del cantiere Per spessori compresi fino ai 3 cm, al m ² per ogni cm di spessore					
	SOMMANO mq/cm	1'980,00	0,92	1'821,60	0,00	
40 U.05.010.028 .b	Fresatura di pavimentazioni stradali di conglomerato bituminoso, compresi ogni onere e magistero per poter consegnare la pavimentazione completamente pulita, con esclusione del trasporto del materiale di risulta al di fuori del cantiere Per ogni cm di spessore in più					
	SOMMANO mq/cm	3'300,00	0,24	792,00	0,00	
41 U.05.010.048 .a	Rimozione di cordoni stradali, eseguita con mezzi meccanici, compresi accatastamento del materiale utile nell'ambito del cantiere ed ogni altro onere e magistero Rimozione di cordoni stradali eseguita con mezzi meccanici					
	SOMMANO m	80,00	2,34	187,20	0,80	0,427
42 U.05.020.080 .a	Strato di fondazione in misto granulare stabilizzato con legante naturale, compresi l'eventuale fornitura dei materiali di apporto o la vagliatura per raggiungere la idonea granulo ... la d'arte, misurato in opera dopo costipamento Strato di fondazione in misto granulare stabilizzato con legante naturale					
	SOMMANO mc	165,68	21,24	3'519,04	4,97	0,141
43 U.05.020.095 .a	Conglomerato bituminoso per strato di collegamento (binder) costituito da miscela di aggregati e bitume, secondo le prescrizioni del CSd'A, confezionato a caldo in idonei impianti, ... magistero per dare il lavoro finito a perfetta regola d'arte Conglomerato bituminoso per strato di collegamento (binder)					
	SOMMANO mq/cm	5'662,50	1,54	8'720,25	56,63	0,649
44 U.05.020.096 .a	Conglomerato bituminoso per strato di usura (tappetino), costituito da una miscela di pietrischetti e graniglie aventi perdita di peso alla prova Los Angeles (CRN BU n° 34) 20% con ... predisposizione per la stesa ed onere per dare il lavoro finito Conglomerato bituminoso per strato di usura (tappetino)					
	SOMMANO mq/cm	3'397,50	1,68	5'707,80	33,98	0,595
45 U.05.050.012 .a	Segnali di "divieto" e "obbligo" di forma circolare su fondo bianco o azzurro, forniti e posti in opera con staffe bullonate su appositi supporti, conformi al Nuovo Codice della Strada e al Regolamento di Attuazione, rifrangenza classe II In lamiera di ferro da 10/10, diametro 40 cm					
	SOMMANO cad	2,00	18,28	36,56	0,04	0,109
46 U.05.050.062 .b	Segnaletica orizzontale, costituita da strisce di arresto, passi pedonali, zebraure eseguite mediante applicazione di vernice rifrangente premiscelata di colore bianca o gialla pe ... er dare il lavoro finito a perfetta regola d'arte Ripasso di segnaletica esistente, vernice in quantità pari a 1,1 kg/m ²					
	SOMMANO mq	50,00	3,86	193,00	0,50	0,259
47 U.05.050.065 .b	Segnaletica orizzontale su tappeto normale, costituita da strisce longitudinali in temospazzato plastico, bianche o gialle, ad immediata essiccazione, in quantità pari a 2 kg/m ² , ... presi, altresì, ogni onere e magistero per dare l'opera eseguita a perfetta regola d'arte Per strisce di larghezza 15 cm					
	SOMMANO m	200,00	1,77	354,00	2,00	0,565
48 U.06.010.052 .a	Panchina con schienale e seduta costituita da doghe in legno impregnato a sezione rettangolare 5,5x3,5 cm con spigoli arrotondati, altezza 74 cm, compresi ogni onere per la fornitura ed il posizionamento su pavimentazione o su tappeto erboso Doghe in legno di pino					
	SOMMANO cad	6,00	530,87	3'185,22	3,96	0,124
49 U.06.020.010 .a	Cestino portarifiuti tondo in lamiera zincata punzonata e calandrata, capacità 32 l, con estremità superiore ribordata e fondello provvisto di fori per l'aerazione ed eventuale sca ... ra, compresi ogni onere e magistero per il fissaggio a palo, già montato, o a parete, in lamiera zincata Senza coperchio					
	SOMMANO cad	5,00	55,35	276,75	0,35	0,126
50 U.06.020.060 .a	Palo per cestino portarifiuti, diametro 60 mm, compresi ogni onere e magistero per la fornitura ed il posizionamento su pavimentazione o su tappeto erboso, in acciaio zincato e verniciato Altezza totale 850 mm, con flangia					
	SOMMANO cad	5,00	55,35	276,75	0,35	0,126
	A R I P O R T A R E			902'203,91	1'650,42	

COMUNE DI MASSA di SOMMA
Provincia di Napoli

pag. 1

COMPUTO METRICO ESTIMATIVO

OGGETTO: Riqualficazione tratto stradale Via Veseri - Via De Filippo - ONERI SICUREZZA S2

COMMITTENTE: COMUNE DI MASSA di SOMMA

